

«Հեբր-1Ա» լազերային համալիր

2012թ. Ա. Ալիխանյանի անվան Ազգային գիտական լաբորատորիայի լազերային տեղամասում տեղադրվել և գործարկվել էր մոտ 1 կՎտ հզորությամբ «Հեբր-1Ա» տեխնոլոգիական լազերային համալիրը (արտադրված է Բուլհարիայում)։ Գրգռման անընդհատ ռեժիմում աշխատող այդ հզոր կոնվեկցիոն լազերային համալիրը նախատեսված է արդյունաբերական պայմաններում մետաղների և ոչ մետաղական նյութերի հատման, զոդման և այլ տեսակի մշակման համար։ Օգտագործվում է հուսալի CNC ETA-17 համակարգչային թվային հսկողությամբ համակարգ՝ 2-կոորդինատներով (X-,Y-առանցքների ուղղությամբ) նյութի կամ լազերային ճառագայթման տեղափոխության նպատակով։



«Հեբր-1Ա» տեխնոլոգիական լազերային համալիր

CO₂ լազերային աղբյուրի պարամետրեր

Լազերային ճառագայթման ալիքի երկարությունը, մկմ	10,6
Լազերային ճառագայթման հասանելի ելքային առավելագույն հզորությունը, Վտ	900
Անվանական հզորության կայունությունը, %	± 4
Հզորության սահուն կարգավորման սահմանները, Վտ	200-900
Էլ.ցանցից վերցվող առավելագույն հզորությունը, կՎտ	35
Գրգռման ռեժիմը	անընդհատ

Լազերային համալիրի պարամետրեր

Տեղափոխության առավելագույն մեծությունը, մմ	
X - առանցքով	1200
Y- առանցքով	2000
Z - առանցքով	600
Դիրքավորման ճշգրտությունը, մմ	+ -0,1
X,Y առանցքներով աշխատանքային արագությունը	0,1-4մ/րոպե

Հատվող նյութերի առավելագույն հաստությունները

Ածխածնային պողպատ	մինչև 8 մմ
Չժանգոտվող պողպատ	մինչև 6 մմ
Փայտ	մինչև 30 մմ
Օրգանական ապակի	մինչև 40 մմ
Տեքստոլիտ	մինչև 15 մմ
Մարմար	մինչև 10 մմ
Հախճապակե սալիկ	մինչև 6 մմ
Ալյումին և դրա համահավվածքներ	մինչև 2 մմ
Արույր	մինչև 4 մմ

Նյութերի լազերային հատման և պատվերների վերաբերյալ լրացուցիչ տեղեկատվության համար դիմել Ա. Արիխանյանի անվան Ազգային գիտական լաբորատորիայի լազերային տեղամաս՝ Մարգարյան Արտաշես - հեռ.՝ զանգահարել մուտքային համարներից որևէ մեկին՝ 352042, 352201, 353211, 355093, լսել ազդանշանը, այնուհետև հավաքել ներքին համարը՝ 422: Հեռ. բջջ.՝ 093704937; E-mail: arta.sargsyan@yerphi.am
Խանիկյանց Եղիա - հեռ. բջջ.՝ 091 50 15 36

Կատարվող աշխատանքների նմուշները



Կատարվող աշխատանքների նմուշները



*Չժանգոտվող
պողպատե թիթեղ
երկարությունը՝ 2000 մմ,
լայնությունը՝ 770 մմ,
հաստությունը՝ 1,2 մմ*



*Ածխածնային պողպատ
հաստությունը՝ 5 մմ*



*Զժանգոտվող
պողպատե թիթեղ*
հաստությունը՝ 1,2 մմ



Ալյումին
հաստությունը՝ 2 մմ



Պոլիվինիլքլորիդ
հաստությունը՝ 18 մմ



Խեցեհենի սալիկ
հաստությունը՝ 6 մմ



Արույրի թիթեղ
հաստությունը՝ 0,5 մմ



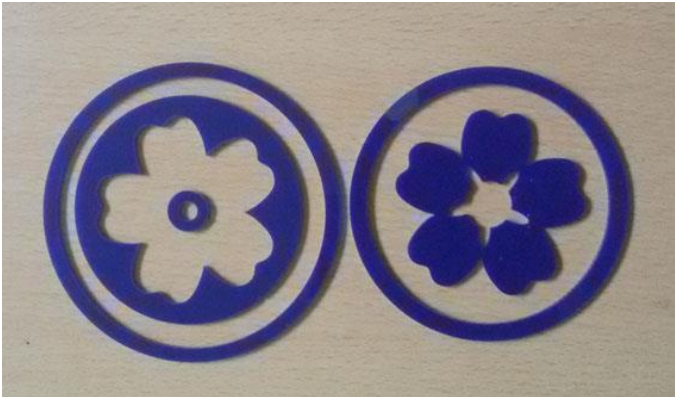
*Բազմաշերտ
նրբատախտակ
հաստությունը՝ 16 մմ*

*Օրգանական ապակի
հաստությունը՝ 18 մմ*

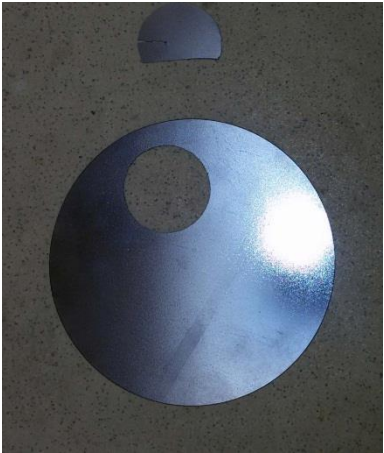




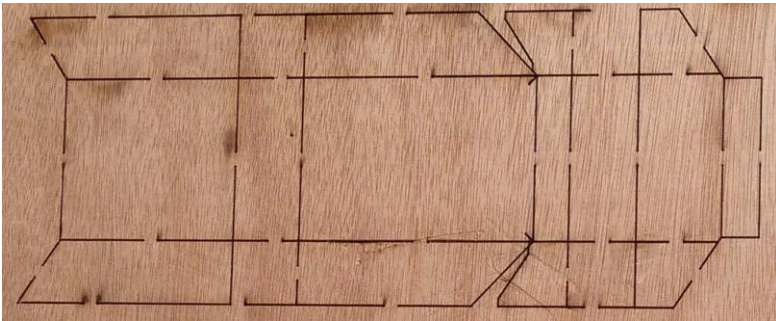
Չժանգոտվող պողպատ
հաստությունը՝ 3 մմ



Օրգանական ապակի
հաստությունը՝ 2,5 մմ



100 մմ տրամագծով և 500
մկմ հաստությամբ
սիլիցիումի թիթեղ



16 մմ հաստությամբ
նրբատախտակ